



# R-EVOLUTION

GORILLA / QUICK SHIFTER

**GORILLA**  
RACE PARTS

**QUICK SHIFTER**  
**MANUAL DE INSTALACIÓN**  
GORILLA R-EVOLUTION



# MANUAL DE INSTALACIÓN

## GORILLA R-EVOLUTION



GUÍA DE INSTALACIÓN SENCILLA PARA

# QUICK SHIFTER

## R-EVOLUTION



**DESCARGO DE RESPONSABILIDAD:** NO intente instalar el producto si no tiene conocimientos básicos de mecánica, GORILLA RACE PARTS y sus distribuidores no serán responsables de cualquier pérdida o daño causado por una instalación o configuración incorrecta. Por favor lea las instrucciones cuidadosamente.

### CONEXIONADO DEL CABLEADO

Para comenzar la instalación deberá quitar el depósito de combustible, caja del filtro de aire o lo que fuese necesario según el modelo de motocicleta de modo que tenga acceso a la/las bobinas de encendido.

- 01** Conecte el cable negro con terminal anillo a masa o al negativo de la batería. Asegurarse que la conexión sea de buena calidad. (imagen 01)

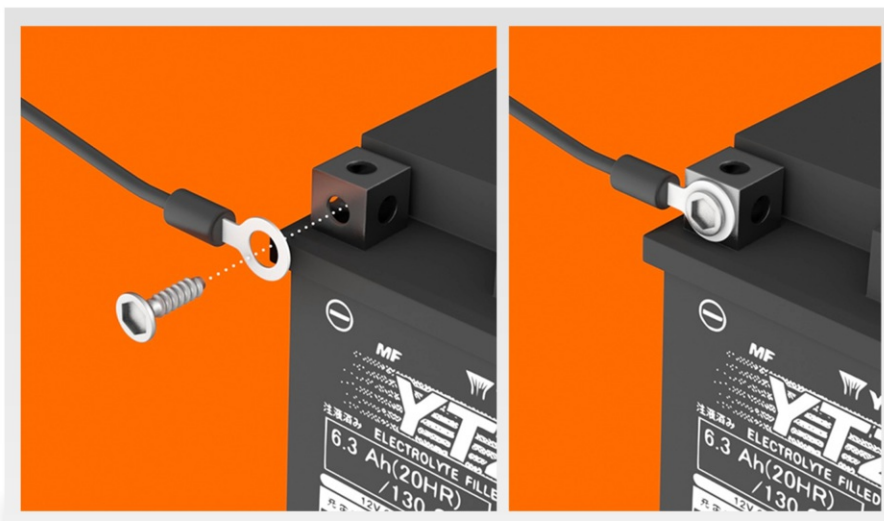


IMAGEN 01





# MANUAL DE INSTALACIÓN

GORILLA R-EVOLUTION

## GUÍA DE INSTALACIÓN SENCILLA PARA **QUICKSHIFTER** R-EVOLUTION

**02** En la bobina 1, deberá verificar cual es el cable positivo de la bobina y cuál es el cable de señal. Para esto se debe desconectar la ficha de la bobina y poner la motocicleta en contacto. Con un multímetro o busca polo medir cuál de los cables tiene tensión. Este será el positivo, y el cable restante será de señal. (Imagen 2)



IMAGEN 02

**03** Conectar el secuestra corriente del cable rojo al cable positivo de la bobina 1 identificado en el punto anterior y el secuestra corriente del cable celeste al cable de señal de la misma bobina. (Imagen 3)

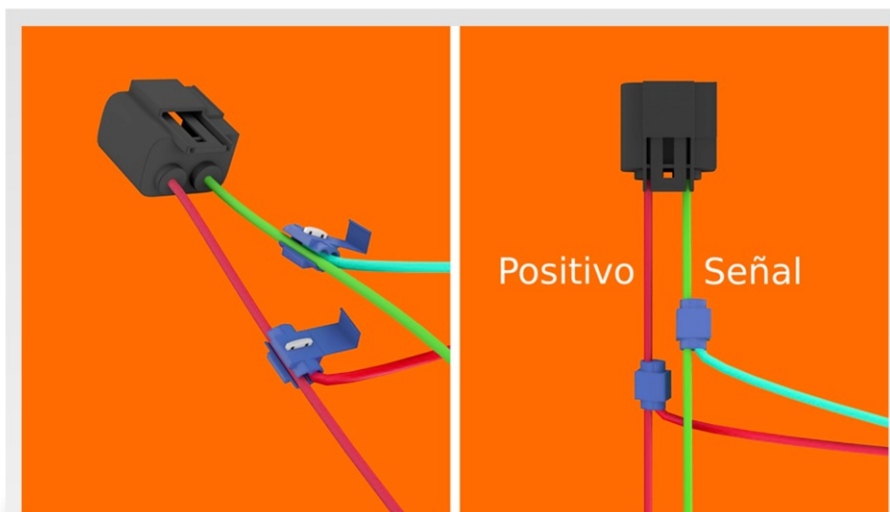


IMAGEN 03



# MANUAL DE INSTALACIÓN

## GORILLA R-EVOLUTION

### GUÍA DE INSTALACIÓN SENCILLA PARA **QUICK SHIFTER** R-EVOLUTION

**04** Los restantes secuestra corriente de los 3 cables amarillos deben ser conectados al cable de señal de las bobinas 2, 3 y 4. (Imágen 4)

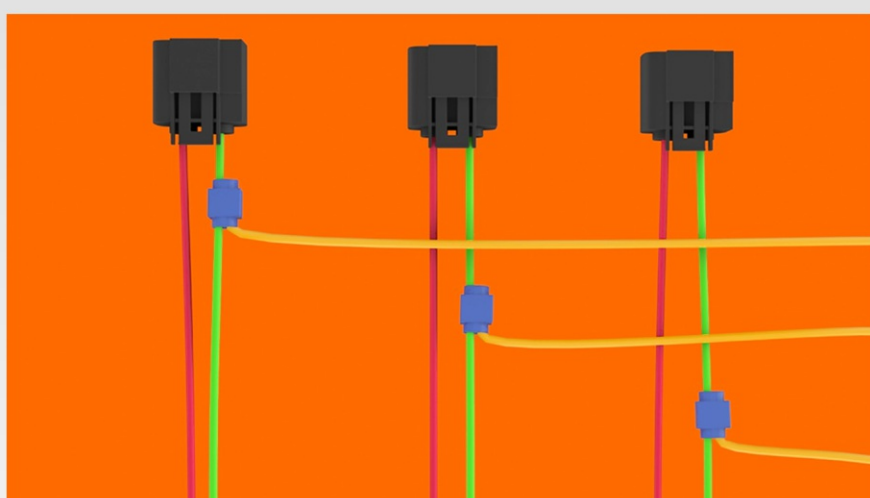


IMAGEN 04

**05** (\*) Algunas motocicletas disponen de un tercer cable de masa que llega a la bobina. En estos casos se debe identificar el mismo midiendo continuidad con un multímetro entre masa y la ficha de conexión, con la motocicleta sin contacto. El cable restante es el de señal, al que debe conectarse el secuestra corriente (el cable de masa de la bobina no lleva conexión al quick shifter). (5)

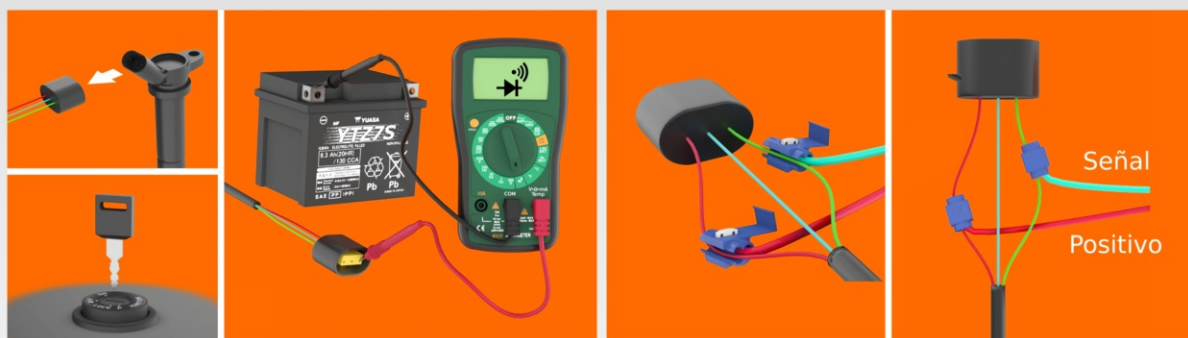


IMAGEN 05



#### Notas:

(1) Asegure cualquier exceso de longitud del cableado lejos de los componentes calientes o en movimiento sobre la moto, ya que el contacto con estos componentes puede causar daños o fallos en el sistema.





# MANUAL DE INSTALACIÓN

GORILLA R-EVOLUTION

## GUÍA DE INSTALACIÓN SENCILLA PARA **QUICK SHIFTER** R-EVOLUTION

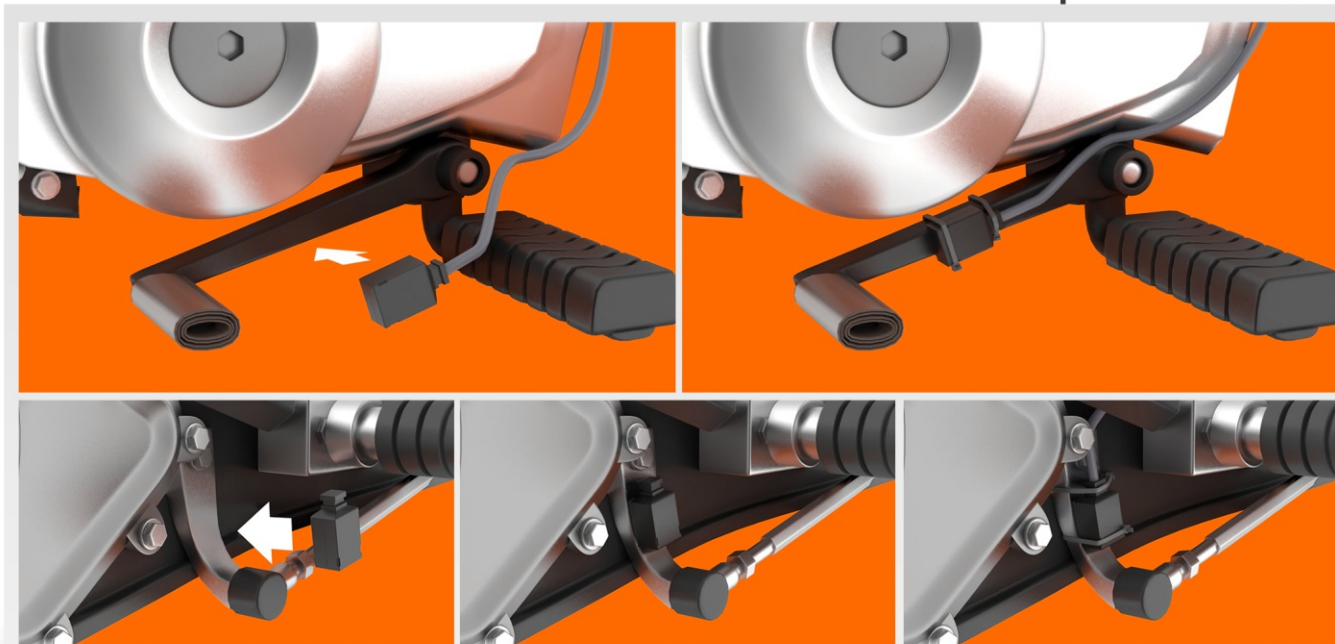
### MONTAJE DEL SENSOR DE CAMBIOS

Coloque el sensor (las caras planas grandes) sobre el pedal de cambios, en la leva que esta sobre el eje de la caja o en cualquiera de los mecanismos que tengan rotación y sujételo firmemente con dos precintos tratando de que quede lo menos expuesto posible ante golpes. (Imagen 06)

Pase el cable del sensor en el compartimento del motor y conéctelo con la ficha de acoplamiento a la unidad de control del Quick Shifter Gorilla R-Evolution.

El sentido de accionamiento del sensor podrá modificarlo desde la App según sea necesario. Diríjase a [www.gorillaraceparts.com](http://www.gorillaraceparts.com) o desde la App para encontrar el video 3D instructivo y paso a paso de la instalación.

IMAGEN 06



#### Notas:

Asegure cualquier exceso de longitud del cableado lejos de los componentes calientes o en movimiento sobre la moto, ya que el contacto con estos componentes puede causar daños o fallos en el sensor.

#### Notas:

(1) Para el correcto funcionamiento es imprescindible que el Sensor quede firmemente sujeto en sus puntos de fijación a través de precintos o abrazaderas. (Imagen 06).

(2) El buen funcionamiento y la vida del sistema dependen de una correcta instalación. Las motocicletas tanto en ralentí como en marcha experimentan vibraciones y una instalación deficiente afectará el correcto funcionamiento nuestro preciso sistema de cambio de marchas.



# MANUAL DE INSTALACIÓN

GORILLA R-EVOLUTION

GUÍA DE INSTALACIÓN SENCILLA PARA **QUICKSHIFTER** R-EVOLUTION

## MONTAJE DEL MÓDULO ELECTRÓNICO

Ubique la electrónica en un lugar seguro de la motocicleta. Ej. Chasis, debajo del asiento trasero, etc. Para el correcto funcionamiento es imprescindible que quede firmemente sujeta en sus puntos de fijación o desde el cuerpo a través de precintos, tornillos o abrazaderas. (Imágen 07)



IMAGEN 07



### Notas:

El buen funcionamiento y la vida del sistema dependen de una correcta instalación. Las motocicletas tanto en ralentí como en marcha experimentan vibraciones y una instalación deficiente afectará el correcto funcionamiento nuestro preciso sistema de cambio de marchas.



[www.gorillaraceparts.com](http://www.gorillaraceparts.com)

  [gorillaraceparts](#)

[gorillaraceparts@gmail.com](mailto:gorillaraceparts@gmail.com)

 **GORILLA**  
RACE PARTS

